



Alla oleva dokumentti on digitaalisesti allekirjoitettu. Allekirjoittajien ja dokumenttien tiedot

Dokumentti

Rasitesopimus 837-301-760-
11 (Nuolialantie 42)
allekirjoitettava.pdf

Tiedosto

a05093920b2bf443b2631cfd50871f888054f55692a032833f0aaa930449c6d991ad
af08539cfa0cde35789303e39a1af8436bb564f0d506b23fa03c1e305c2e

Tarkistesumma

Allekirjoittajat

Otto Vilhelm Kuparinen

Nimi

*Tunnistautumistapa: sähköposti, SMS-tunnistautuminen
Allekirjoitustapa: Genericoidc*

9.12.2024

Päivämäärä

Annemari Kristiina Keskinen

Nimi

*Tunnistautumistapa: sähköposti, SMS-tunnistautuminen
Allekirjoitustapa: Genericoidc*

19.12.2024

Päivämäärä

Anneli Paloviita

Nimi

*Tunnistautumistapa: sähköposti, SMS-tunnistautuminen
Allekirjoitustapa: Genericoidc*

19.12.2024

Päivämäärä

Virpi Johanna Ekholm

Nimi

*Tunnistautumistapa: sähköposti, SMS-tunnistautuminen
Allekirjoitustapa: Genericoidc*

30.12.2024

Päivämäärä

Dokumenttien aitouden varmentaminen

Prosessin luontihetkellä kaikista allekirjoitukseen liitetyistä dokumenteista on laskettu tarkistesumma SHA-512 algoritmilla. Varmennuslinkki ohjaa sivulle jossa voitte selvittää onko hallussanne oleva dokumentti sama joka prosessiin on alun perin liitetty ja se jonka olette allekirjoittaneet.

<https://turva.tampere.fi/verify.cgi?link=Vdvc3NQ0kE8Z16dxHUpg7MPBygbWpbCwNhlVUP5PGVeY0ftE1g>

RASITESOPIMUS

SOPIMUKSEN OSAPUOLET

1. Tampereen kaupunki (y-tunnus 0211675-2)
PL 487
33101 Tampere,
jäljempänä kaupunki
2. Asunto Oy Tampereen Kuusikartano (y-tunnus 1827391-2)
c/o Oiva Isännöinti Oy
Mäntykatu 4
33200 Tampere
tontin 837-301-760-11 omistajana,
jäljempänä tontin omistaja

SOPIMUKSEN TARKOITUS

Raitiotien Pirkkalan ratahaaraa koskevat katusuunnitelmat edellyttävät Nuolialantien katualueen laajentamista tontin 837-301-760-11 puolelle 154 m². Tällä sopimuksella sovitaan Nuolialantien katurakenteiden sijoittamista koskevan kiinteistörasitteen perustamisesta Tampereen kaupunkia varten tontin 837-301-760-11 alueelle (kulkuyhteysrasite).

SOPIMUKSEN EHDOT

1. Tampereen kaupungilla on pysyvä oikeus sijoittaa Nuolialantien katurakenteita tontin 837-301-760-11 alueelle. Rasitealue on merkitty liitteenä olevaan karttaan (liite 1) punaisella viivoituksella ja sen pinta-ala on 154 m². Raitiotien katusuunnitelma on sopimuksen liitteenä (liite 2).

2. Tampereen kaupunki maksaa tämän sopimuksen kohteena olevasta rasiteoikeudesta tontin 837-301-760-11 omistajalle kertakaikkisena korvauksena 41 118 euroa. Korvaus maksetaan tontin omistajan ilmoittamalle tilille viimeistään kahden viikon kuluessa siitä, kun tämä rasitesopimus on allekirjoitettu ja Tampereen kaupungin tätä sopimusta koskeva päätös on saanut lainvoiman ja Tampereen kaupungin ja Pirkkalan kunnan valtuustot ovat tehneet lainvoimaiset päätökset raitiotiehankeeseen toteutusvaiheeseen siirtymisestä.

3. Kaupungilla on oikeus tehdä kadun rakentamisen ja kunnossapidon kannalta tarpeelliset työt rasitealueella. Kaupunki vastaa kadun rakentamisesta ja siitä aiheutuvista kustannuksista. Kadun kunnossa- ja puhtaanapidosta ja niistä aiheutuvista kustannuksista kaupunki vastaa niiltä osin kuin kadunpito kuuluu kaupungille.

Kiinteistöjen omistajille ja kaupungille kuuluvista kadunpitoon liittyvistä velvollisuuksista säädetään kadun ja eräiden yleisten alueiden kunnossa- ja puhtaanapidosta annetussa laissa 547/2005. Raitiotien rakentamisen myötä olemassa olevaan katuun muodostuu uusi katupoikkileikkaus, jonka seurauksena kaupunki ottaa kustannuksellaan huolehtiakseen kunnossa- ja puhtaanapitolain 10 §:stä poiketen puhtaanapitovelvollisuuden raitiotiealueella. Tämä koskee reunakivillä rajattua aluetta, missä raitotievaunut kulkevat sekä raitiotiepysäkkialueita (pysäkkilaiturit).

4. Tontin 837-301-760-11 omistaja sitoutuu olemaan sijoittamatta rasitetulle alueelle sellaisia rakennelmia, laitteita tai istutuksia sekä olemaan suorittamatta sellaisia kaivaus- ja muita töitä, jotka haittaavat rasitealueelle rakennettavan kadun käyttöä tai kunnossapitoa.

5. Mikäli tontin 837-301-760-11 omistaja luovuttaa alueeseen perustuvan oikeutensa kolmannelle, sitoutuu tämä ottamaan luovutuskirjaan ehdon siitä, että tämä sopimus oikeuksineen ja velvollisuuksineen sitoo myös luovutuksensaajaa.

6. Sopimuksen osapuolilla on oikeus muita osapuolia enempää asiassa kuulematta ja ilman eri valtuutusta hakea tämän sopimuksen mukaisen rasiitteen kirjaamista rekisteriin. Kaikista rasiitteen perustamiskustannuksista vastaa Tampereen kaupunki.
7. Tontin 837-301-760-11 omistaja valtuuttaa tämän sopimuksen allekirjoittamisella Tampereen Ratikan Pirkkala-Linnainmaa allianssin/Merja Tyynismaan hakemaan tarvittavat viranomaisluvut koskien katusuunnitelmaehdotuksessa (liite 2) esitettyjä toimenpiteitä tontin 837-301-760-11 alueella. Valtuutus tulee voimaan tämän sopimuksen allekirjoituksen myötä.
8. Mikäli Tampereen kaupunki ja Pirkkalan kunta eivät tee päätöstä raitiotiehankkeen toteuttamisesta vuoden 2027 loppuun mennessä, tämä sopimus raukeaa.
9. Tämä sopimus tulee osapuolia lopullisesti sitovaksi, kun Tampereen kaupungin tämän sopimuksen hyväksymistä koskeva päätös on saanut lainvoiman ja Tampereen kaupungin ja Pirkkalan kunnan valtuustot ovat tehneet lainvoimaiset päätökset raitiotiehankkeen toteutusvaiheeseen siirtymisestä.

ALLEKIRJOITUKSET

Tämä sopimus on allekirjoitettu sähköisesti ja jokainen sopijapuoli on saanut sopimuksesta samansisältöisen kappaleen.

Tampereen kaupunki

kiinteistöjohtaja Virpi Ekholm

Asunto Oy Tampereen Kuusikartano
valtuutettuina:

hallituksen puheenjohtaja Anneli Paloviita

hallituksen jäsen Annemari Keskinen

hallituksen jäsen Otto Kuparinen

Litteet: Liite 1 (kartta), liite 2 (katusuunnitelma)

837-301-760-11

1:500

Liite 1 (kartta)

760

AL II

e=0.40

2h

Rasitealue
154m²

NUOLIALANTIE

Metsolankatu

ONNINPUUSTIKKO

VP

AK VI

2100

1ap/85m²

prs-I(20)

a-8

a-17(22)

piha35

AO-2/s

AO

u3/4

e=0.14

a-17(22)

ajo-3(3/728)

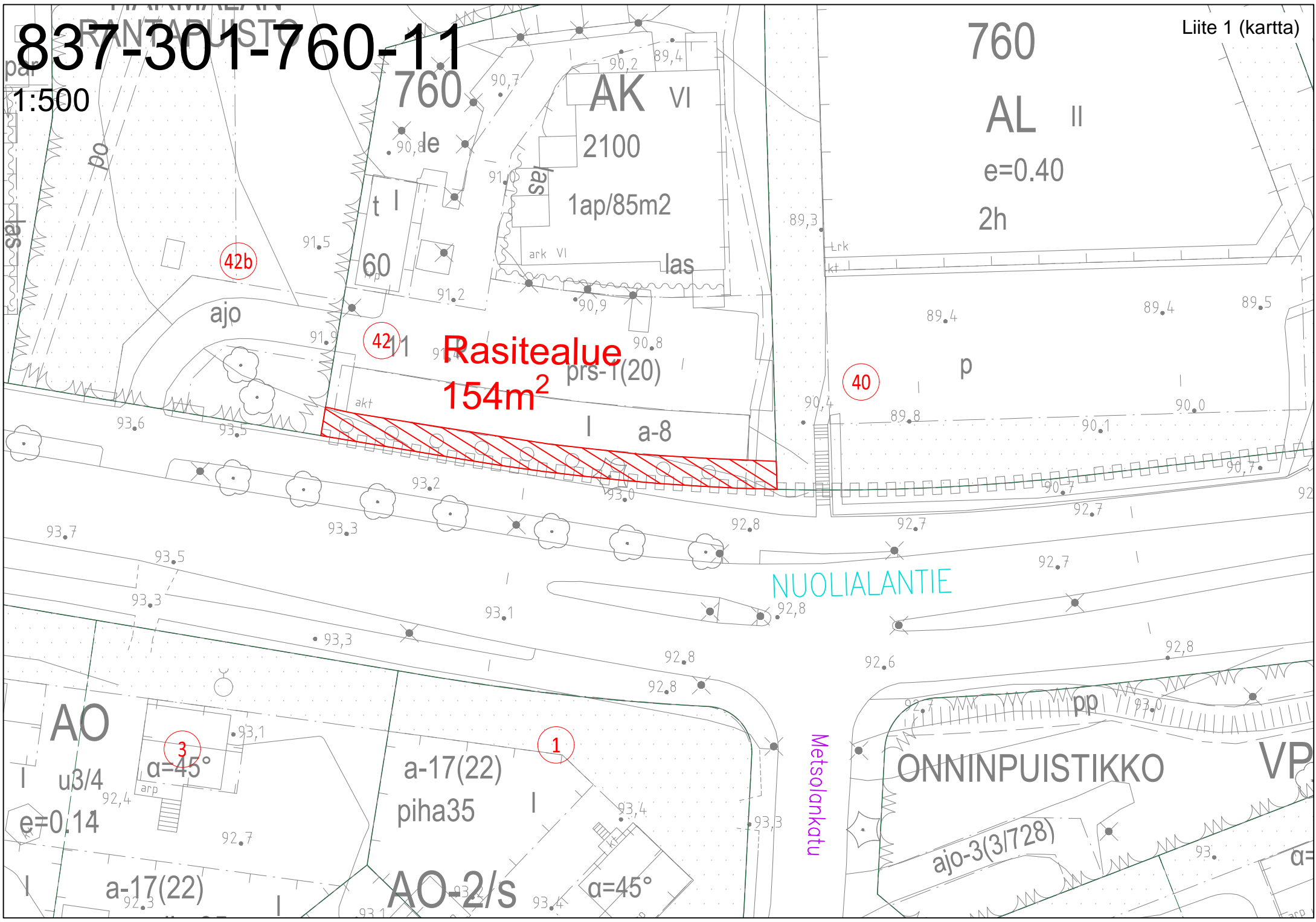
42b

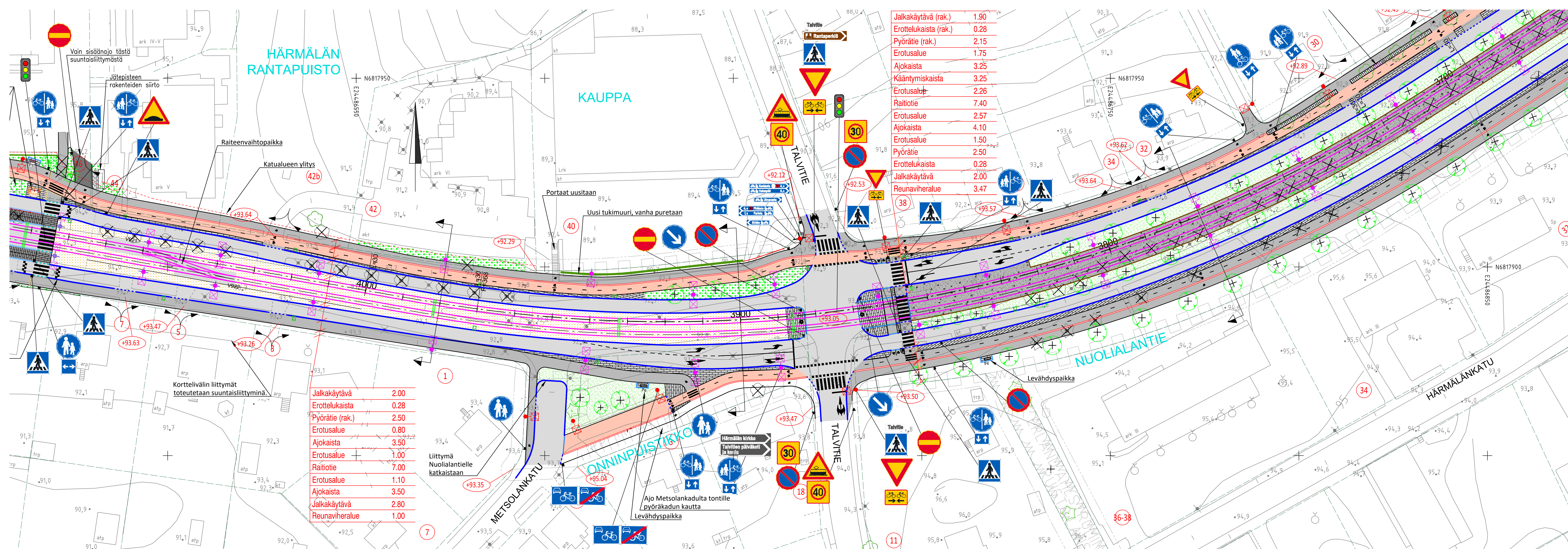
42

40

3

1





MERKINTÖJEN SELITYKSET

PÄÄLLYSTEMATERIAALIT:

- ASFALTIPÄÄLLYSTEINEN AJORATA.
- ASFALTIPÄÄLLYSTEINEN JALKAKÄYTÄVÄ, PYÖRÄTIE tai YHDISTETTY JALKAKÄYTÄVÄ JA PYÖRÄTIE.
- SÄÄYASFAALTIIPÄÄLLYSTEINEN PYÖRÄTIE. Punainen.
- NURMETUS. Rakennettu viheralue./ NIITYNURMI tai NIITY. Avoin viheralue.
- MONILAJINEN PERENNA- tai PENSAKASTUTUS.
- BETONIKIVEYS. Harmaa/musta/punainen betoninen sauvakivi 278x138x80 mm tiililadonnalla.
- NUPKIVEYS. Harmaa/musta/punainen graniitinupu 220x140x140 mm tiililadonnalla.
- NOPPAKIVEYS. Harmaa/musta/punainen graniitinoppa 90x90x90 mm tiililadonnalla.

LIIKENTEENOHJAUS:

- LIIKENNEVALO-OHJATTU LIITTYMÄ TAI SUOJATIE.

KUIVATUS:

- HULEVESIKAIVO RITILÄKANSISTOLLA/KITÄKANSISTOLLA.
- RAIOTIEN RITILÄKANTINEN KOURUKAIVO

RAKENTEET:

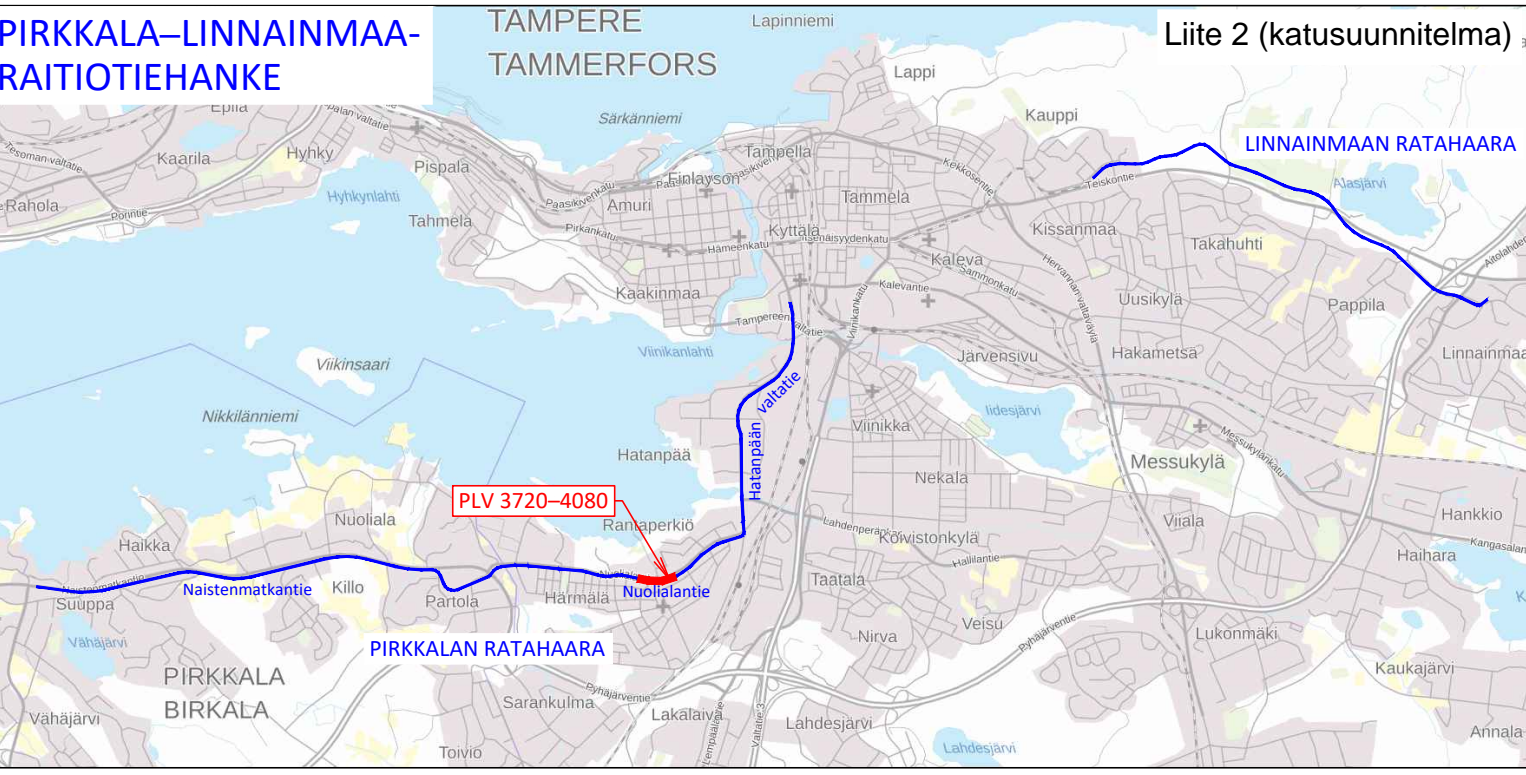
- HUOM. Reunakivien ja esteettömyssuorakaisujen esitystapa yksinkertaistettu ja tarkentuu myöhemmissä vaiheissa.
- REUNAKIVI. Näkömä 6-10 cm.
- MADALLETTU REUNAKIVI. Näkömä tonntilitteijien ja suojaiteiden yhteydessä enintään 3 cm.
- LUISKATTU REUNAKIVI. Näkömä 0/4 cm.
- TASOON UPOTETTU REUNAKIVI. Näkömä 0 cm.
- PAASIKIVI. Näkömä 35 cm tai tapauskohtaisesti.
- Reunatuet harmaata graniittia, lohkoitu raakareunakivi tai polettu graniittipässi. Reunakiviliinjan korkeuserot tasotaan noin metrin matkalla alasokojen päissä.
- AJORADAN REUNAKIVETÖN REUNALINJA.
- JALKAKÄYTÄVÄN tai PYÖRÄTIEN PÄÄLLYSTEEN REUNA.
- EROTTELUAKAISTA, KAHDEN BETONIKIVEN RAITA. Leveys 0,28 m. Valkoinen sauvakivi 278x138x80 mm tiililadonnalla.
- SUOJATIEN KOHDAN OSOITTAVA 3 NOPPAKIVEN RAITA.
- ODOTUSTILAN RAJAAVA 2 NOPPAKIVEN RAITA.
- SUOJATIEN VAROITUSALUE. Valkoinen betoninen varoituslaatta 278x278x80 mm, saumaleveys 2 mm.
- TUKIMUURI.

- RAIOTIE. KIINTORAIDE NURMETUKSELLA. / PAAHDEKASVILLISUUDELLA.
- RAIOTIE - AVORAIDE SEPELIPINNOITTEELLA.
- VIHERKASVAIN JA TUUKKERROKSEN RAJAAMINEN, Kestopuu 48x198 mm ja asennuslausta.

- UUSI/NYKYINEN RATAKÄYTTÖPÄÄLLYKSI.
- VALAISIN-/SR-/YHTEISKÄYTTÖVALAISIN./ LIIKENNEVALO- tai YHTEISKÄYTTÖPÄÄLLYKSI.
- NYKYINEN VALAISIN. / NYKYINEN LIIKENNEVALO- tai YHTEISKÄYTTÖPÄÄLLYKSI.
- ISTUTETTAVA LEHTI- tai HAVUPUUI/ ISTUTETTAVA KATUPUUI JUURISTORITILÄLLÄ JA RUNKOSUOJALLA.
- NYKYINEN SÄILYVÄ LEHTI-/HAVUPUUI/ SIIRRETTÄVÄ tai POISTETTAVA PUUI.

- POLLARI.
- LEVÄHDYSPAIKKA ja PENKKI.
- PYSÄKKIKAIDE/YLITYSPAIKAN KAIDE
- KAIDE

- KADUN LIIKEMÄÄRÄINEN KORKEUSASEMA PÄÄLLYSTEEN REUNASSA.
- KATUOSOITE /KIINTEISTÖRAJAJA / EHDOTETTU UUSI KATUALUEEN RAJA.
- TONTILIIITYMÄ / TONTILIIITYMÄ SUUNTAISLIITYMÄNÄ.



TAMPEREEN KAUPUNKI KAUPUNKIYMPÄRISTÖN PALVELUALUE		Ylan päätös: / Suunnittelupäällikön päätös: §
NUOLIALANTIE Väli: Hatonpään valtatie – kuntaraja Raitiotiegeometrian paaluväli 3720–4080		Muutos / Tark. Jouni Sivenius Hyv. / Pvm. 4.6.2024 Korvaa piir.n:o / Ark.n:o / Piir.n:o 1/22507/3
RANTAPERKIÖ, HÄRMÄLÄ KATUSUUNNITELMA KATUJÄRJESTELYPiIRUSTUS 1:500		Piirt. T. Tuominen Suunn. T. Tuominen Tark. A. Viitanen